

Wydanie urtekstowe jest rezultatem badań nad dostępnymi źródłami tekstu redagowanych utworów (autografy, pierwodruki i in.). Wiedza na ten temat stale się powiększa – pojawiają się nowe źródła, odkrywane są nowe fakty dotyczące tych już znanych. Redakcja WN stara się dotrzymać kroku temu postępowi i, gdy najnowsze odkrycia znacząco wpływają na redakcję tekstu, wprowadza w kolejnych nakładach poszczególnych tomów odpowiednie zmiany. Poprawiamy również zauważone usterki druku.

Aby umożliwić korzystającym z WN sprawdzenie, czy dysponują aktualną wersją tekstu, przedstawiamy informacje o ważniejszych różnicach, mogących występować pomiędzy poszczególnymi egzemplarzami tego tomu. Poniżej identyfikujemy i opisujemy miejsca, w których niektóre (starsze) egzemplarze mają nieaktualny tekst, oraz przytaczamy przykłady nutowe prezentujące tekst aktualny.

1. Istnieją egzemplarze, w których na s. 105, w *Nokturnie H* op. 62 nr 1, brak łą obniżającego *ais*¹ na *a*¹ na początku t. 31:



2. Pierwsze wydanie

Istnieją dwa różne wydania *Nokturnów*. W pierwszym, zawierającym na s. 115 tekst: „Wyd. I. Printed in Poland 1995.”, występują następujące różnice w stosunku do aktualnej wersji:

- a. brak wariantów w *Nokturnie Des* op. 27 nr 2 (s. 54-56 i 58):

t. 1 t. 21

t. 28 t. 30

t. 51 (wariantowe rozpoczęcie trylu z przednutką);

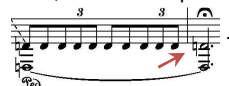
- b. brak wariantów w *Nokturnie H* op. 62 nr 1 (s. 106-107):

t. 54-55

- c. niewielka liczba egzemplarzy rozprowadzonych jeszcze w 1995 r. miała następujące usterki: s. 47, *Nokturn g* op. 15 nr 3, brak łą podwyższającego *es*¹ na *e*¹ w t. 124, 128, 140 i 144:



- s. 63, *Nokturn H* op. 32 nr 1, brak łą obniżającego *Fis* na *F* w t. 63:



Proponowany sposób uaktualnienia:

- ad 1, 2c – dopisać kasowniki we wskazanych miejscach,
- ad 2a, 2b – do swojej roboczej kopii *Nokturnu Des* op. 27 nr 2 lub *H* op. 62 nr 1 dołączyć wydruk aktualnych stron z pliku PDF („Nokturny - materiał nutowy”). W *Nokturnie Des*, t. 51, przednutkę w nawiasie można też dopisać.

Aktualne komentarze dostępne są na <http://www.chopin-nationaledition.com/uploaded/komentarz%20Nokturny.pdf>.