

Wydanie urtekstowe jest rezultatem badań nad dostępnymi źródłami tekstu redagowanych utworów (autografy, pierwodruki i in.). Wiedza na ten temat stale się powiększa – pojawiają się nowe źródła, odkrywane są nowe fakty dotyczące tych już znanych. Redakcja WN stara się dotrzymać kroku temu postępowi, i gdy najnowsze odkrycia znacząco wpływają na redakcję tekstu, wprowadza w kolejnych nakładach poszczególnych tomów odpowiednie zmiany. Poprawiamy również zauważone usterki druku.

Aby umożliwić korzystającym z WN sprawdzenie, czy dysponują aktualną wersją tekstu, przedstawiamy informacje o ważniejszych różnicach, mogących występować pomiędzy poszczególnymi egzemplarzami tego tomu. Poniżej identyfikujemy i opisujemy miejsca, w których niektóre (starsze) egzemplarze mają nieaktualny tekst, oraz przytaczamy przykłady nutowe prezentujące tekst aktualny.

1. s. 70, *Sonata h* op. 58, cz. IV, w części egzemplarzy brak chorągiewki ósemkowej na końcu t. 73:



#### Pierwsze wydanie

Istnieją dwa różne wydania *Sonaty*. W pierwszym, zawierającym na s. 84 tekst: „Wyd. I. Printed in Poland 1995.”, występują następujące istotne różnice w stosunku do aktualnej wersji:

2. s. 14, *Sonata b* op. 35, cz. I, brak wariantu w t. 78:



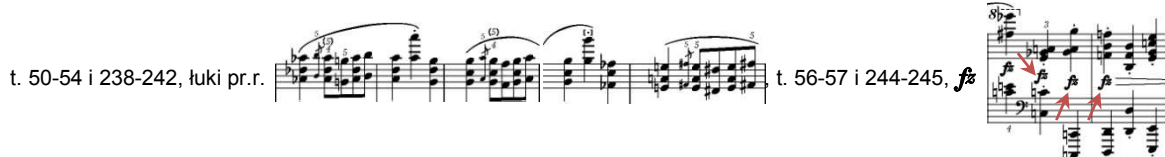
3. *Sonata b* op. 35, cz. II:

- a. s. 22 i 28, brak prawdopodobnie najpóźniejszej Chopinowskiej wersji oznaczeń dynamicznych w t. 45-49 i 233-237:



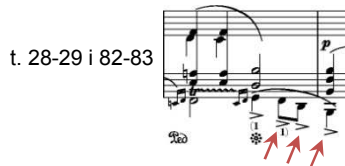
Oznaczenia znajdujące się w omawianym pierwszym wydaniu *Sonaty* są również autentyczne i mogą być traktowane jako alternatywa w stosunku do wersji podanej wyżej;

- b. s. 22 i 28, brak występujących w jednym ze źródeł, najprawdopodobniej autentycznych oznaczeń wykonawczych:

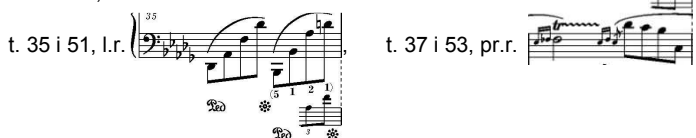


4. *Sonata b* op. 35, cz. III:

- a. s. 30, 31 i 33, brak najprawdopodobniej Chopinowskich znaków < i > w t. 17-18 i analog. oraz > w t. 28-29 i 82-83:



- b. s. 31 i 33, brak wariantów:



- c. s. 32, brak wprowadzonego w jednym ze źródeł urozmaicenia melodii w t. 45:



- d. s. 32, brak wariantowej przednutki w t. 49, pr.r.:



Proponowany sposób uaktualnienia:

- ad 1 – dopisać chorągiewkę we wskazanym miejscu,
- ad 2-4 – do swojej roboczej kopii *Sonaty b* op. 35 dołączyć wydruk aktualnych stron z pliku PDF „Sonaty - materiał nutowy”.

Aktualne komentarze dostępne są na <http://www.chopin-nationaledition.com/uploaded/Komentarz%20Sonaty.pdf>.